

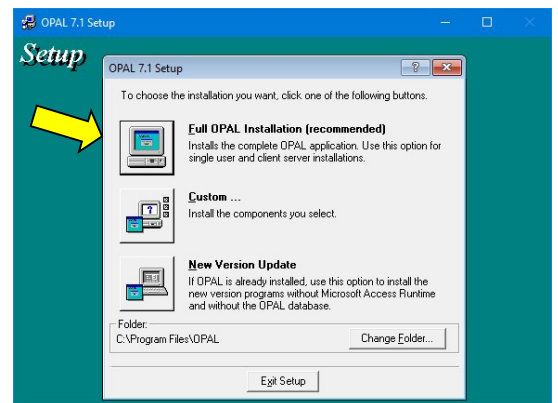
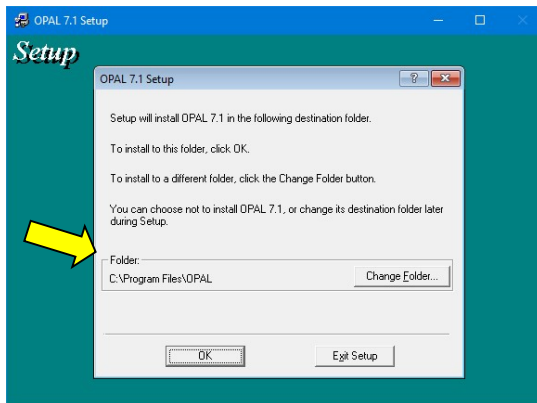


- i** Verwenden Sie einen Windows **Administrator-Usercode**, um OPAL zu installieren. Detaillierte Informationen zur Verwaltung und Installation von OPAL sind in der Datei [Readme.pdf](#) (vgl. Installationsverzeichnis). Sofern auf Ihrem Computer Microsoft Access oder Microsoft Office installiert ist, lesen Sie bitte den Hinweis auf Seite 2 unten und die angehängte 3. Seite.

## 1. OPAL-Installation

Starten Sie die von DolphinsDesign.ch heruntergeladene Datei (z.B. OPAL72208\_Setup\_D.exe) mit einem Doppelklick, um das OPAL Setup-Programm (Installationsprogramm) zu extrahieren und zu starten. Wenn der Windows SmartScreen verhindert die heruntergeladene Datei zu starten, da Windows SmartScreen die Anwendung und den Herausgeber nicht kennt, drücken Sie je nach verwendeter Windows Version (z.B. Windows 10) auf "Weitere Informationen" und dann auf "Trotzdem ausführen".

- Im **OPAL Setup** bestätigen Sie das Zielverzeichnis **C:\Program Files\OPAL** mit der Taste **[OK]**.
- Im **OPAL Setup** wählen Sie die Installationsart **Full OPAL Installation (recommended)**.



- Wenn der Windows Programmkompatibilitätsassistent erscheint, bestätigen Sie "Das Programm wurde richtig installiert".
- Das heruntergeladene Programm (WinZip Self-Extractor) sollte nicht doppelt gestartet werden, um den 'Setup Error 825' zu vermeiden. Gegebenenfalls das Unterverzeichnis 'Setup' im Zielverzeichnis (z.B. C:\Programme\OPAL\Setup) löschen.

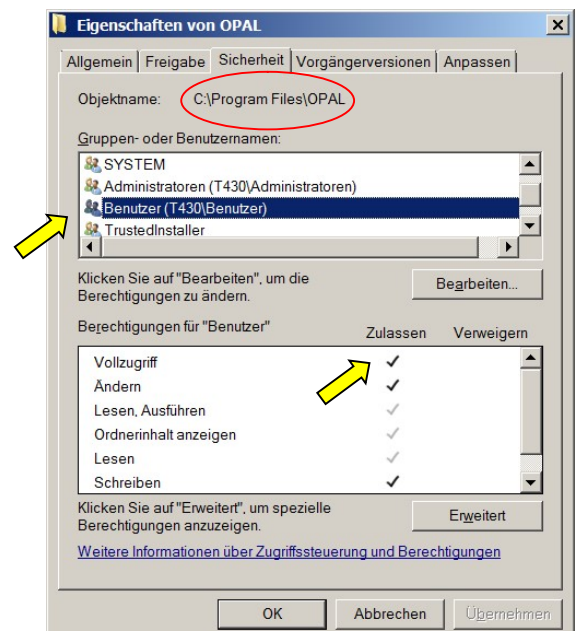
## 2. Berechtigungen - Installationsverzeichnis

Alle Anwender von OPAL benötigen **volle Zugriffsrechte** auf das Installationsverzeichnis (z.B. C:\Program Files\OPAL).

- Bitte prüfen Sie dies insbesondere bei Verwendung von Windows 10, 8.1, 8, 7 oder Vista. Ansonsten können Fehler auftreten. Für Details lesen Sie bitte die Datei [Readme.pdf](#).

Bitte beachten Sie, dass die Bildschirmkopie und die folgenden Schritte mit der installierten Windows Version variieren können.

- Öffnen Sie den **Windows Explorer** und wählen Sie das OPAL Installationsverzeichnis (z.B. **C:\Program Files\OPAL**).
- Öffnen Sie das Kontextmenü (Klick mit rechter Maustaste auf das OPAL Installationsverzeichnis) und wählen Sie die **Eigenschaften** für das Installationsverzeichnis.
- Wählen Sie die Karteikarte **Sicherheit**.
- Wählen Sie den Eintrag **Benutzer** und verwenden Sie den Knopf [Bearbeiten], um die Zugriffsart **Vollzugriff** zu setzen.
- Bestätigen Sie die Änderung mit **[OK]** und schliessen Sie den Windows Explorer.



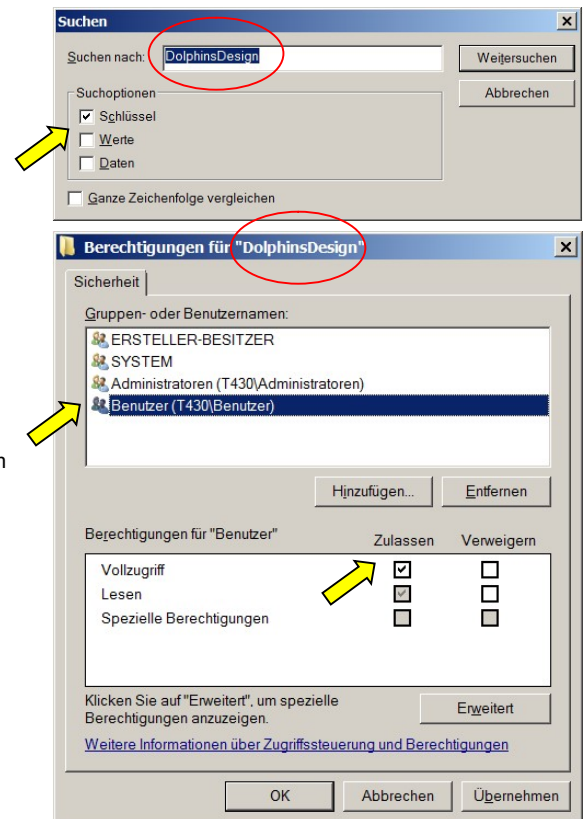
## 3. Berechtigungen - Windows Registry

Alle Anwender von OPAL benötigen **volle Zugriffsrechte** auf die OPAL Registry-Einträge.

→ Bitte prüfen Sie dies insbesondere bei Verwendung von Windows 10, 8.1, 8, 7 oder Vista. Ansonsten können Fehler auftreten. Für Details lesen Sie bitte die Datei [Readme.pdf](#).

Bitte beachten Sie, dass die Bildschirmkopie und die folgenden Schritte mit der installierten Windows Version variieren können.

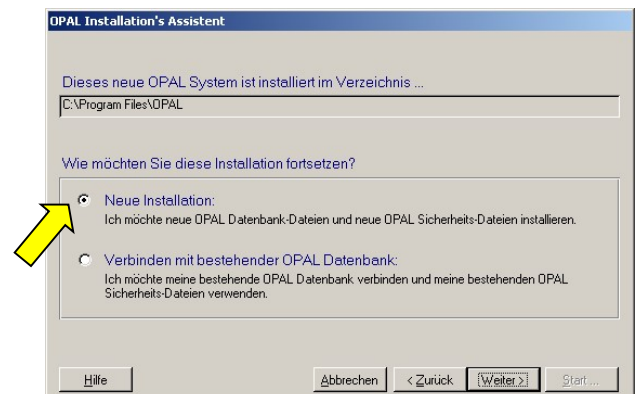
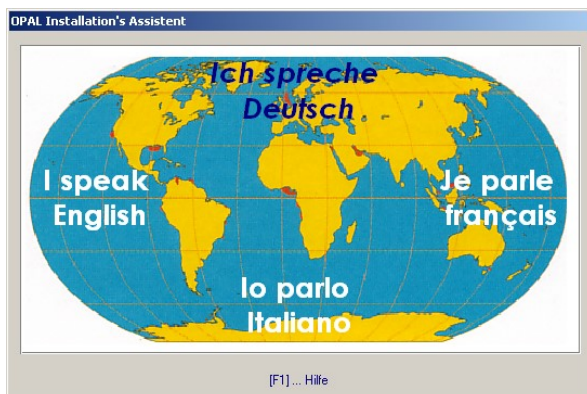
- Wählen Sie im Windows Start-Menü 'Ausführen...' oder drücken Sie in Windows 10, 8.1, 8 die [Windows-Logo-Taste]+[R], um den Dialogue 'Ausführen...' zu öffnen. Geben Sie **regedit** ein, um den **Windows Registrierungs-Editor** zu öffnen.
  - Mit dem Menü 'Bearbeiten / Suchen' finden Sie den Schlüssel: HKEY\_LOCAL\_MACHINE / SOFTWARE / .. / **DolphinsDesign**
  - Öffnen Sie den Dialog **Berechtigungen** im Menü 'Bearbeiten', um den ausgewählten Schlüssel **DolphinsDesign** zu bearbeiten.
  - Wählen Sie den Eintrag **Benutzer** und setzen Sie die Zugriffsart **Vollzugriff**. Bestätigen Sie die Änderung mit [OK] und schliessen Sie die Windows Registry.
- Bitte achten Sie darauf, dass Sie keine weiteren Änderungen in der Windows Registry vornehmen. Bitte beachten Sie die Datei [Readme.pdf](#) für zusätzliche Informationen zur OPAL Installation und Berechtigungen.



## 4. OPAL Datenbank und Sicherheitsdateien

Starten Sie OPAL vom Windows-Menü 'Start / Programme / OPAL'.

- Der **OPAL Installation's Assistent** erscheint. Wählen Sie die Sprache der Benutzeroberfläche mit einem Klick.
- Wählen Sie die Option **Neue Installation**. Klicken Sie auf [Weiter >>] und wählen Sie die Installationsverzeichnisse für die OPAL Datenbank- und Sicherheitsdateien. Für Client-Server Installationen wählen Sie direkt die Serververzeichnisse.

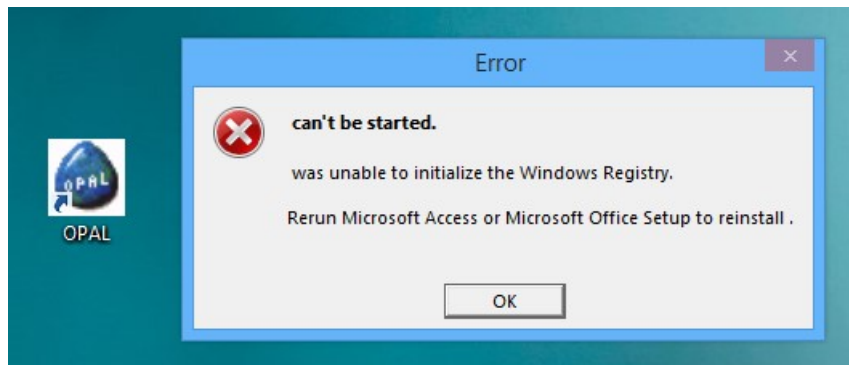


### Wenn Microsoft Access oder Microsoft Office installiert ist ...

Sofern auf Ihrem Computer eine ältere Microsoft Access Vollversion oder eine ältere Version von Microsoft Access Runtime (z.B. Access 97 oder Access 2000) installiert ist, beachten Sie bitte die Hinweise auf [OPAL AccessInstallationNotes\\_D.pdf](#) oder die entsprechenden Hinweise auf [Readme.pdf](#), um Kompatibilitätsprobleme zu vermeiden. Wenn auf Ihrem Computer eine moderne Version von Microsoft Access oder Microsoft Office installiert ist, [lesen Sie bitte auch das angehängte Informationsblatt](#).



## Fehlermeldung



Im Zusammenhang mit Microsoft Office kann beim Starten von **OPAL** der Fehler **«can't be started»** auftreten (vgl. die Abbildung oben). Wenn dieser Fehler auftritt, muss OPAL gemäss untenstehender Lösung gestartet werden. Der Fehler tritt nur in einigen spezifischen Situationen auf.

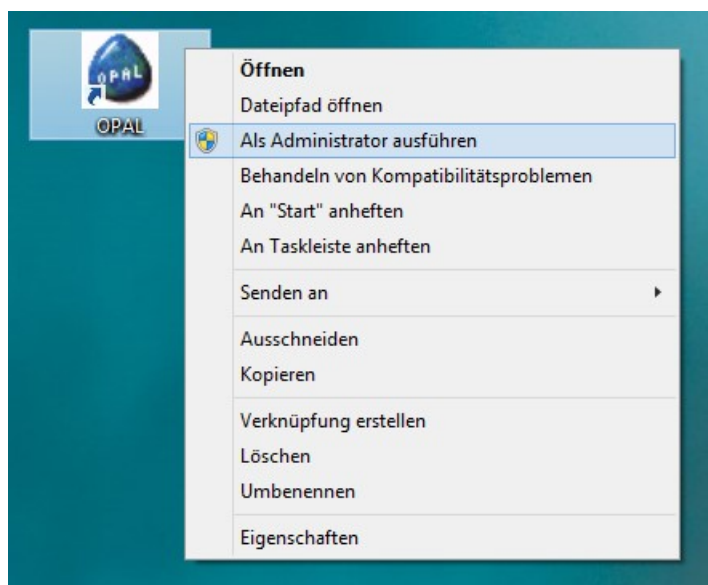
## Ursache:

Der Fehler wird durch die Versionen Microsoft Office 2007, Office 2010, Office 2013 bzw. durch Microsoft Access 2007, Access 2010, Access 2013 verursacht. Der Fehler kann sowohl durch die Anwendung als auch durch automatisch installierte Updates dieser Produkte ausgelöst werden und verursacht fehlerhafte Einträge in der Windows Registry. Der Fehler wurde von Microsoft bestätigt und tritt mit Microsoft Office 2016 und mit Microsoft Access 2016 nicht mehr auf.

## Lösung:

Die Lösung dieses Fehlers ist einfach:

1. Schliessen Sie die Fehlermeldung **«can't be started»** mit einem Klick auf die Schaltfläche **[OK]** (vgl. die Abbildung oben).
2. Mit der rechten Maustaste klicken Sie auf das Desktop-Symbol **OPAL**, um das Kontextmenü anzuzeigen (vgl. die Abbildung rechts).
3. Im Kontextmenü wählen Sie die Funktion **«Als Administrator ausführen»**, um OPAL zu starten.



Sofern Sie kein Administrator für Ihren Computer (für Microsoft Windows) sind, werden Sie aufgefordert das Kennwort des Windows Administrators einzugeben. Fragen Sie ggf. Ihren Administrator. Wenn Sie ein Administrator sind, können Sie im Kontextmenü die 'Eigenschaften' öffnen und auf der Seite 'Kompatibilität' die Option «Programm als Administrator ausführen» permanent setzen.

Diese Lösung gilt für alle Versionen von OPAL und ist auf jedem Computer, auf dem dieser Fehler auftritt, notwendig. Dadurch wird der Fehler automatisch korrigiert und OPAL gestartet. Danach kann OPAL wieder normal gestartet werden. Bei weiteren Fragen helfen wir Ihnen gerne.